



D3083

Echelle : 1/5000

Novembre 2008

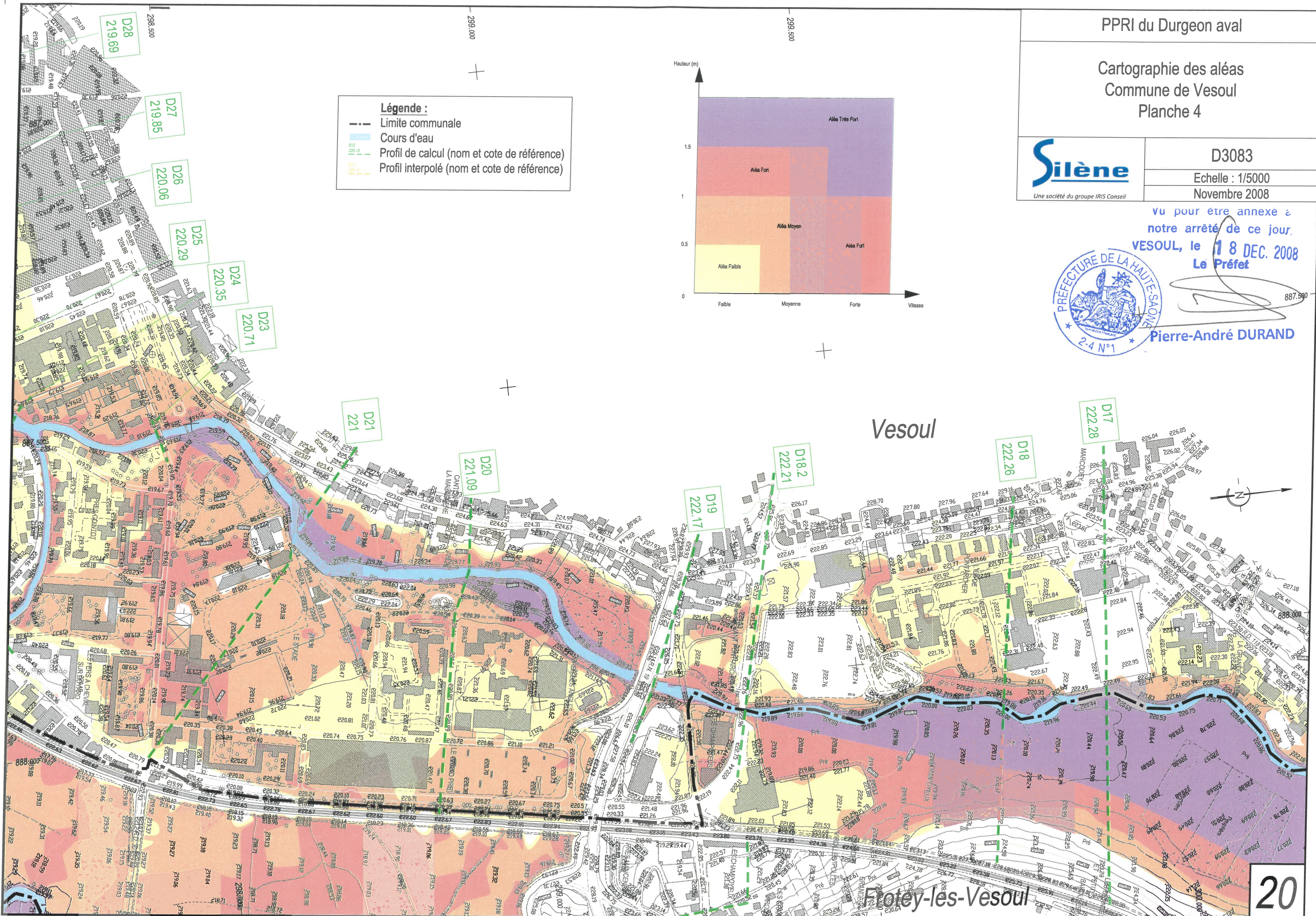
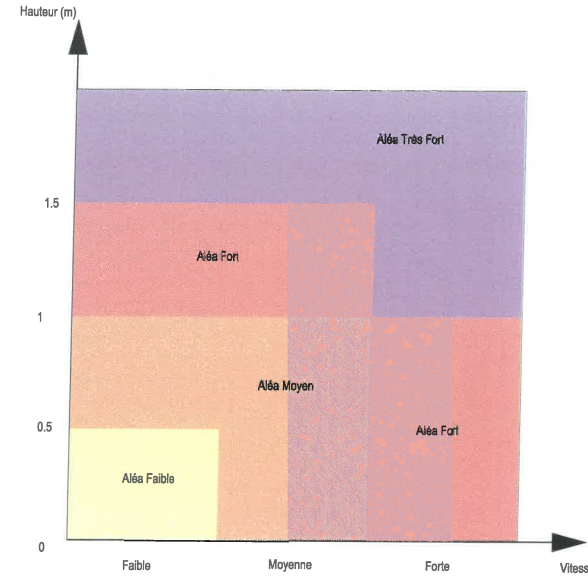
vu pour être annexé à
notre arrêté de ce jour.

VESOUL, le 18 DEC. 2008
Le Préfet



Pierre-André DURAND

- Légende :**
- Limite communale
 - Cours d'eau
 - Profil de calcul (nom et cote de référence)
 - Profil interpolé (nom et cote de référence)



Vesoul

Frotey-les-Vesoul

PPRI du Durgeon aval

Cartographie des aléas
Commune de Vesoul
Planche 5



Une société du groupe IRIS Conseil

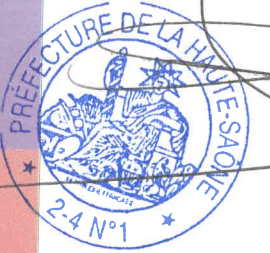
D3083

Echelle : 1/5000
Novembre 2008

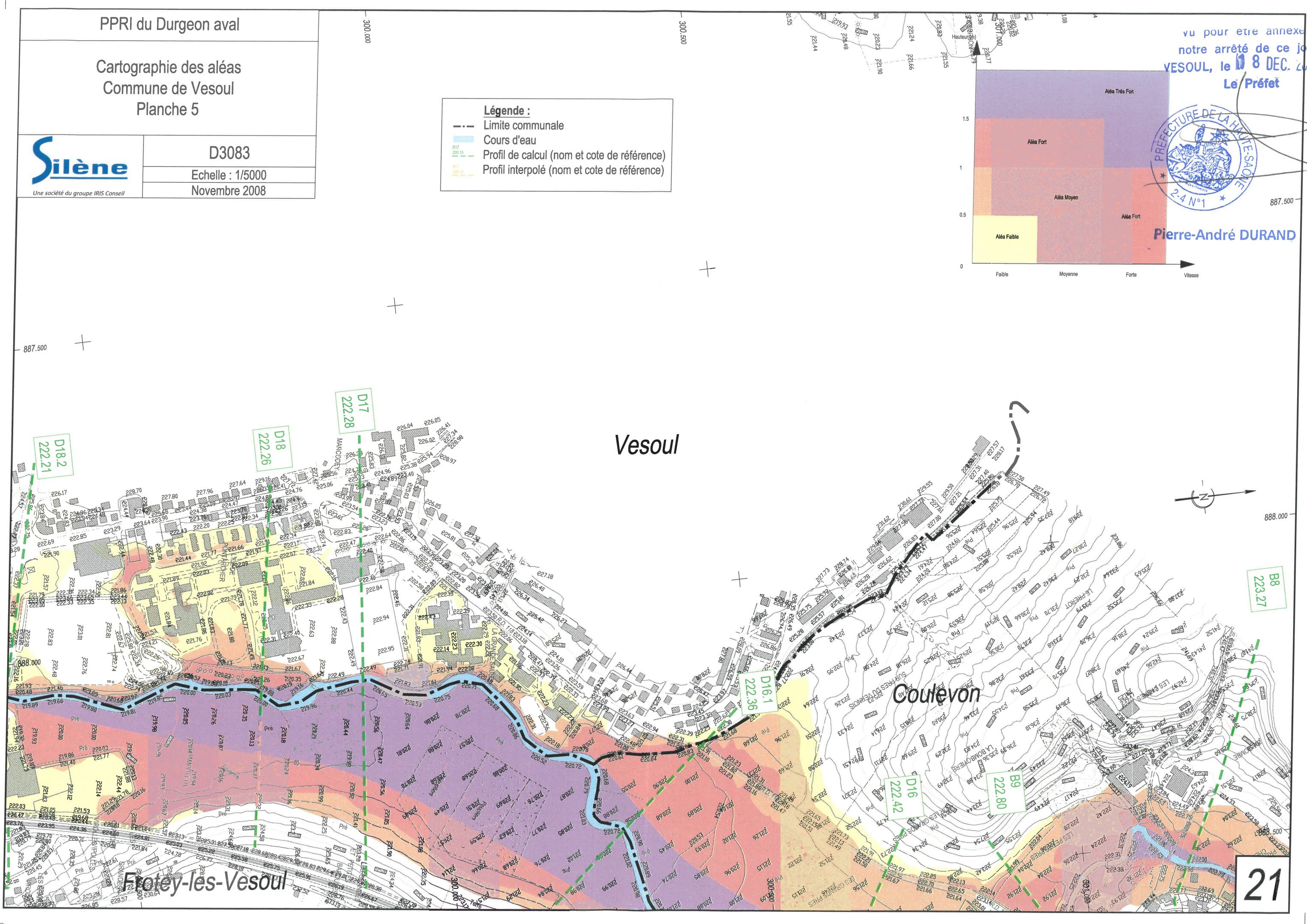
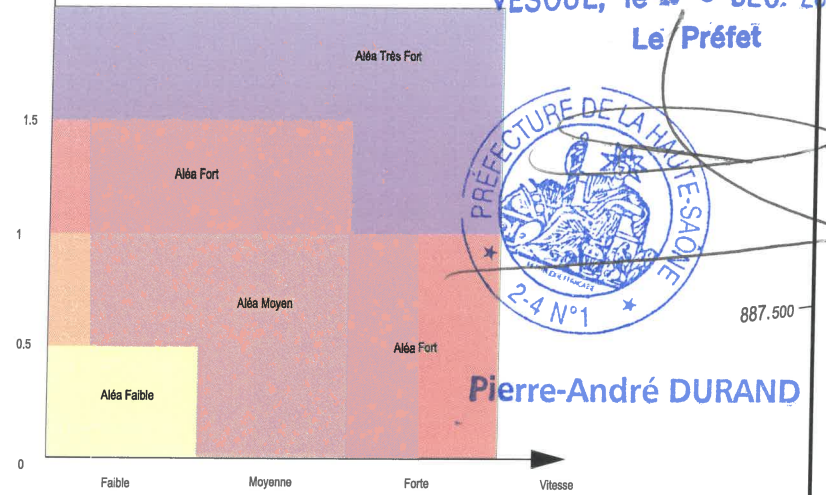
Légende :

- Limite communale
- Cours d'eau
- Profil de calcul (nom et cote de référence)
- Profil interpolé (nom et cote de référence)

vu pour être annexé à
notre arrêté de ce jour.
VESOUL, le 18 DEC. 2008
Le Préfet



Pierre-André DURAND



PPRI du Durgeon aval

Cartographie des aléas
Commune de Noidans-lès-Vesoul
Planche 1

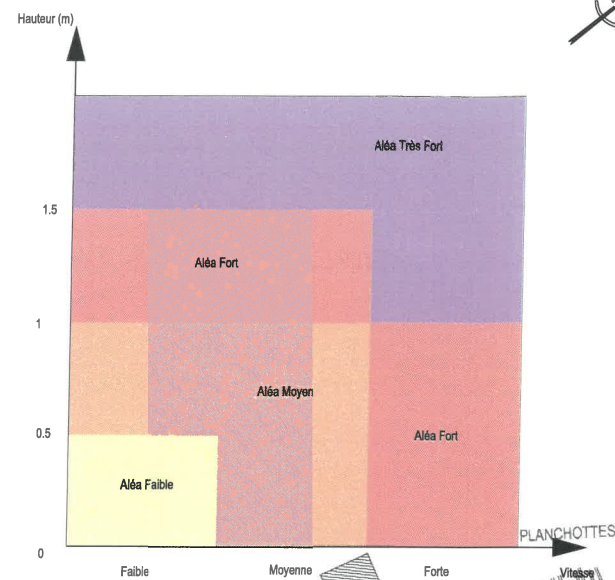


D3083

Echelle : 1/5000
Novembre 2008

Légende :

- Limite communale
- Cours d'eau
- Profil de calcul (nom et cote de référence)
- Profil interpolé (nom et cote de référence)



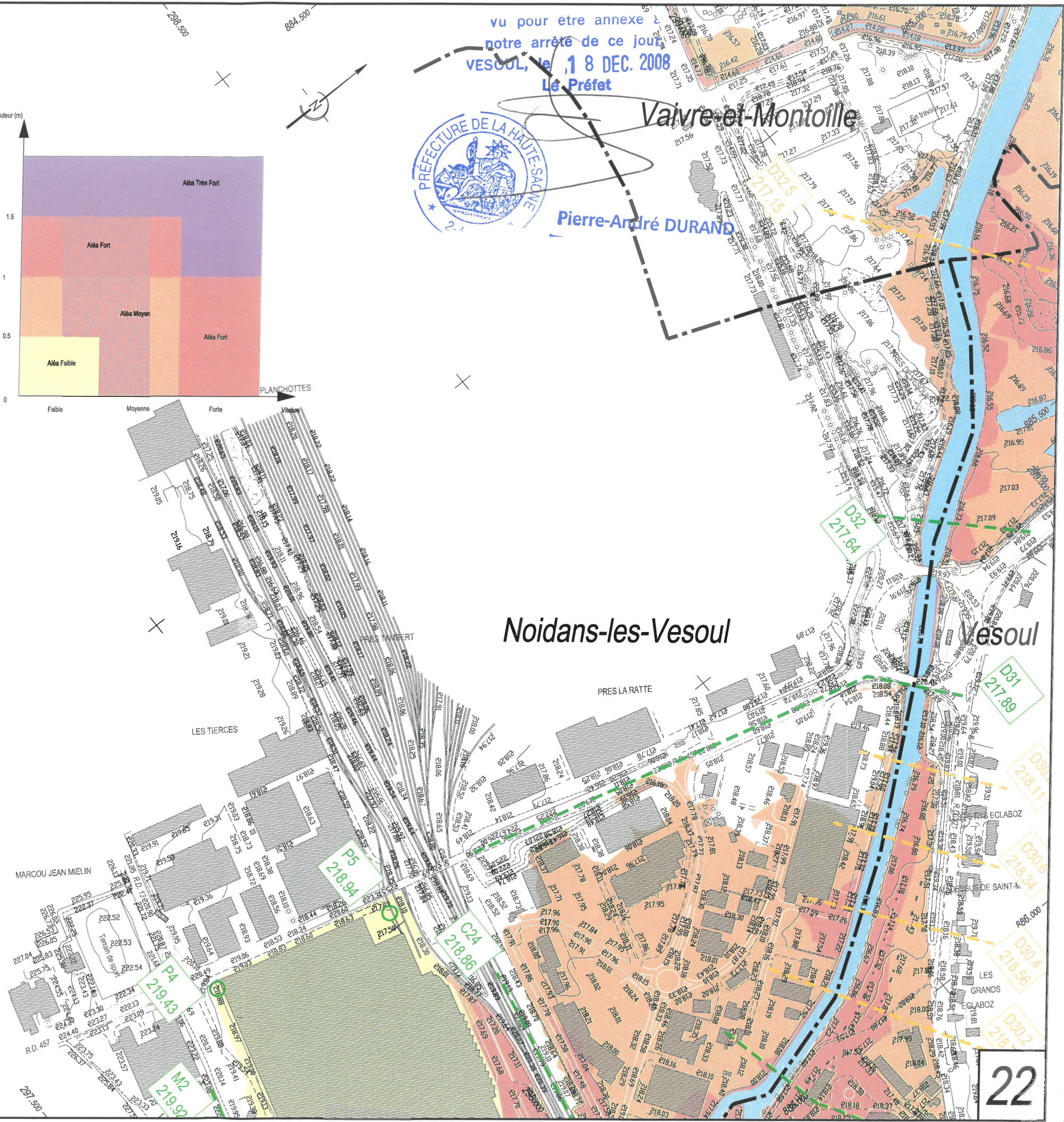
vu pour être annexé
notre arrêté de ce jour
VESOUL, le 18 DEC. 2008
Le Préfet

Pierre-André DURAND

Vaivre-et-Montoille

Noidans-les-Vesoul

Vesoul



vu pour être annexé
notre arrêté de ce jour,
VESOUL, le **18 DEC. 2008**
Le Préfet



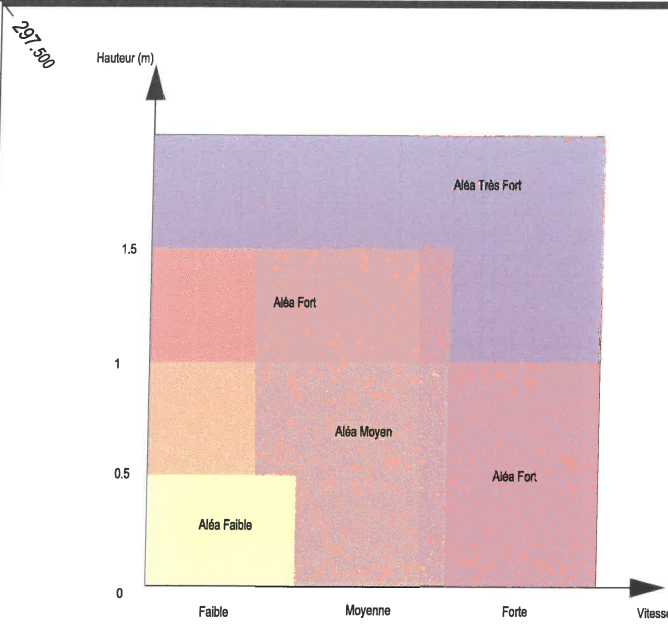
Durand
André DURAND

PPRI du Durgeon aval

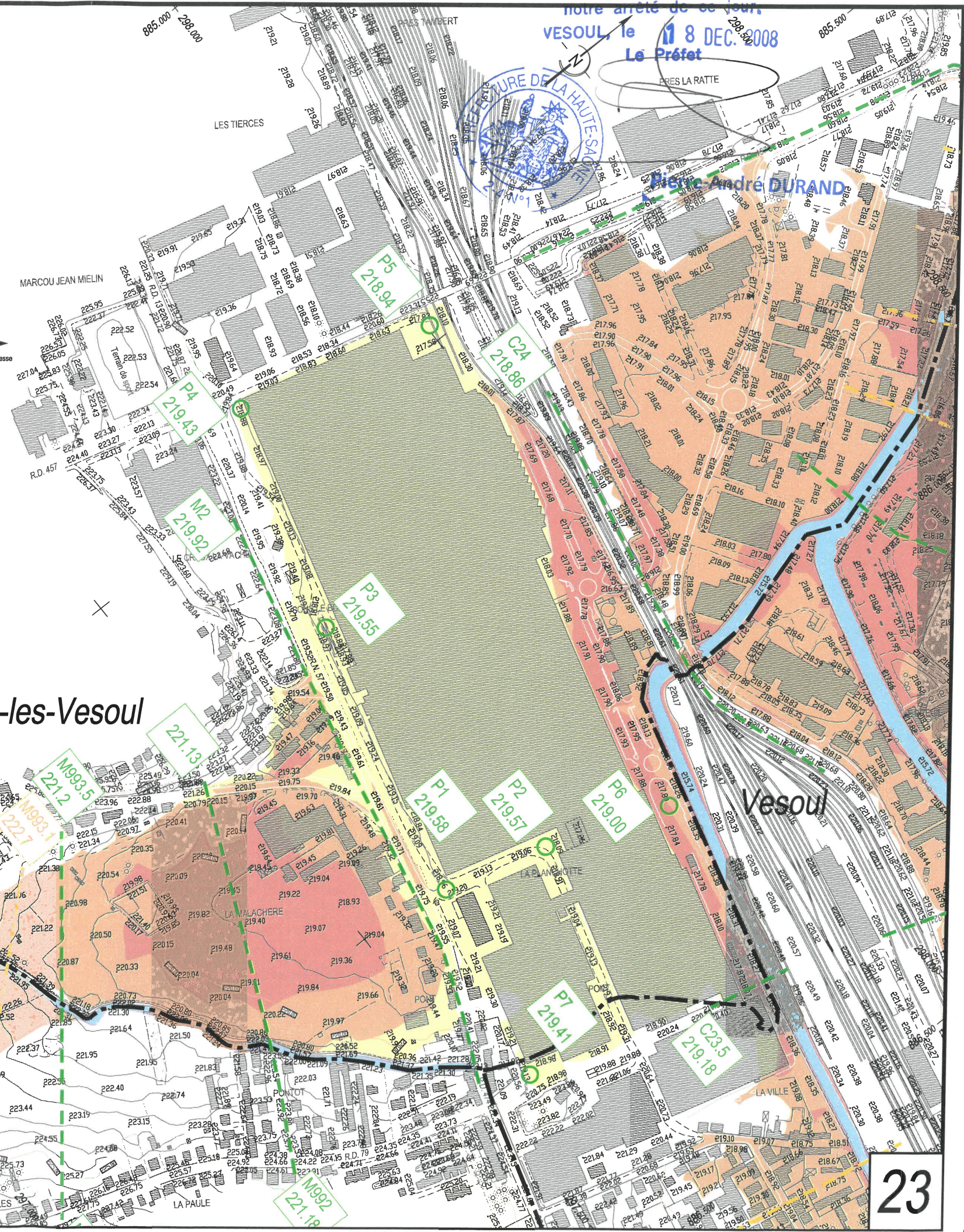
Cartographie des aléas Commune de Noidans-lès-Vesoul Planche 2



D3083
Echelle : 1/5000
Novembre 2008



- Légende :**
- Limite communale
 - Cours d'eau
 - Profil de calcul (nom et cote de référence)
 - Profil interpolé (nom et cote de référence)



Echenoz-la-Méline

Noidans-lès-Vesoul

Vesoul

**Pusy-Epenoux:
Pages 25 à 27**

vu pour être annexé à
notre arrêté de ce jour,
VESOUL, le 18 DEC. 2008
Le Préfet



Pierre-André DURAND

**Chemilly:
Page 41**

**Pusey:
Pages 28 à 30**

**Montigny-les-Vesoul:
Pages 35 et 36**

Vaugine

**Chariez:
Pages 37 et 38**

Durgeon

**Vaivre et Montoille:
Pages 31 à 34**

**Pontcey:
Pages 39 et 40**

PPRI du Durgeon aval

Cartographie des aléas
Commune de Pusy et Epenoux
Planche 1



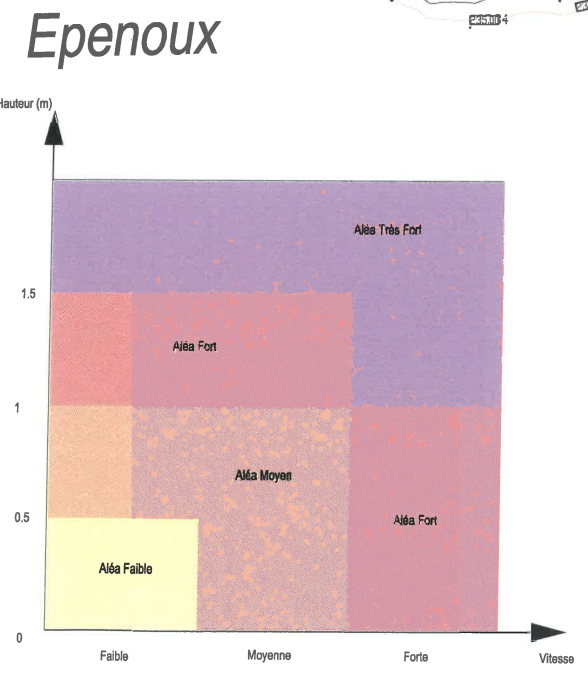
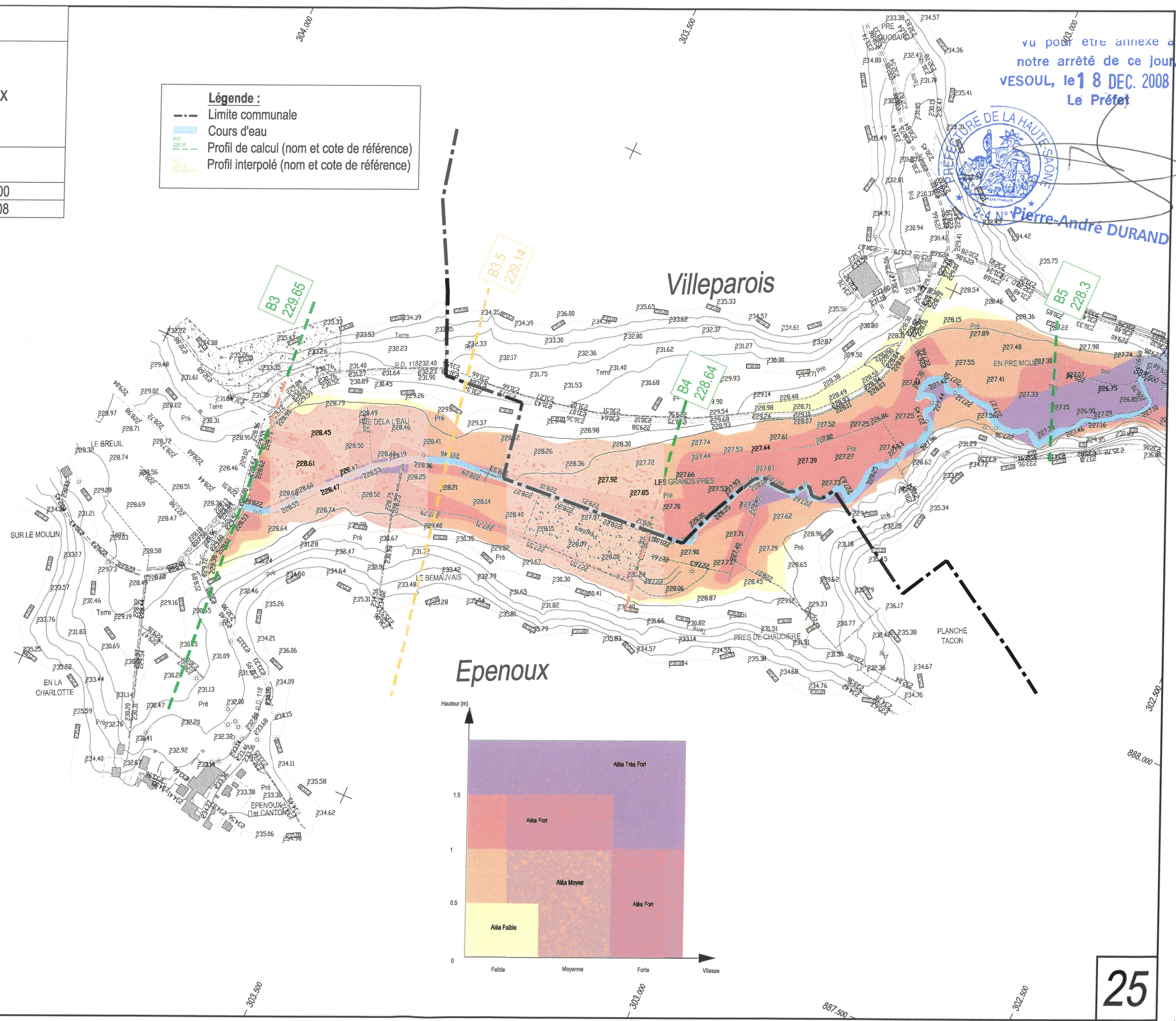
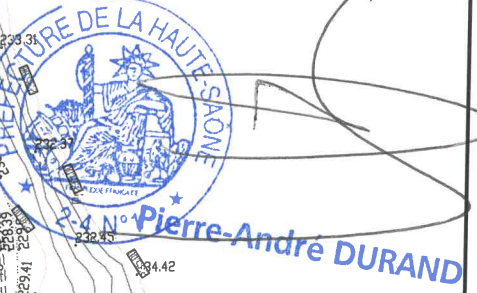
D3083

Echelle : 1/5000
Novembre 2008

Légende :

- Limite communale
- Cours d'eau
- Profil de calcul (nom et cote de référence)
- Profil interpolé (nom et cote de référence)

vu pour être annexé à
notre arrêté de ce jour
VESOUL, le 18 DEC. 2008
Le Préfet





D3083

Echelle : 1/5000
Novembre 2008

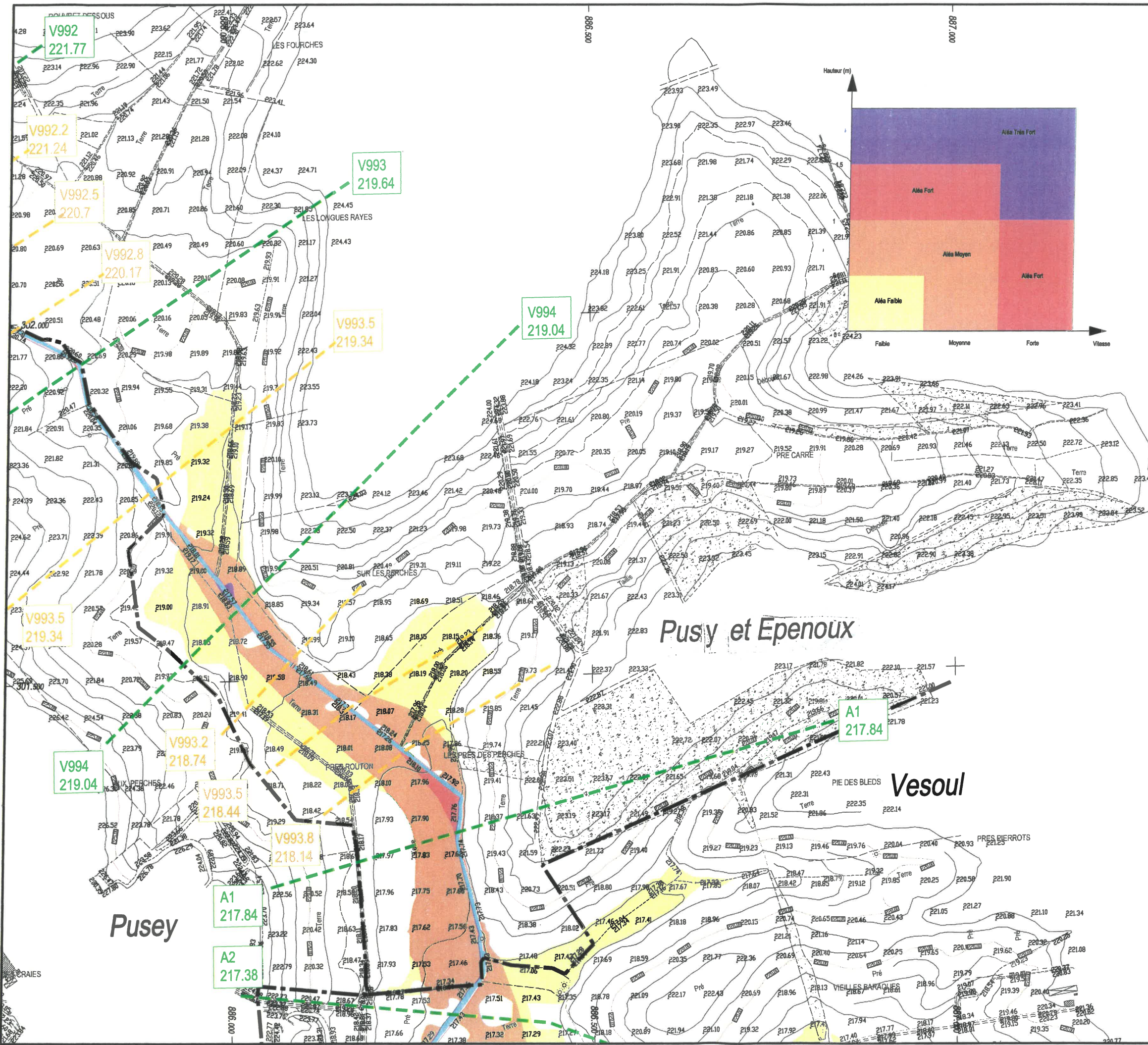
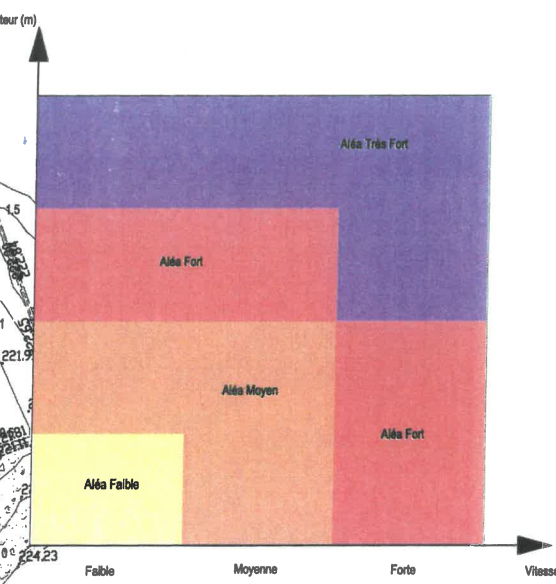
Vu pour être annexé à
notre arrêté de ce jour
VESOUL, le 18 DEC. 2008
Le Préfet



Pierre-André DURAND

Légende :

- Limite communale
- Cours d'eau
- Profil de calcul (nom et cote de référence)
- Profil interpolé (nom et cote de référence)



Pusy et Epenoux

Vesoul

Pusey

PPRI du Durgeon aval

Cartographie des aléas
Commune de Pusy et Epenoux
Planche 3



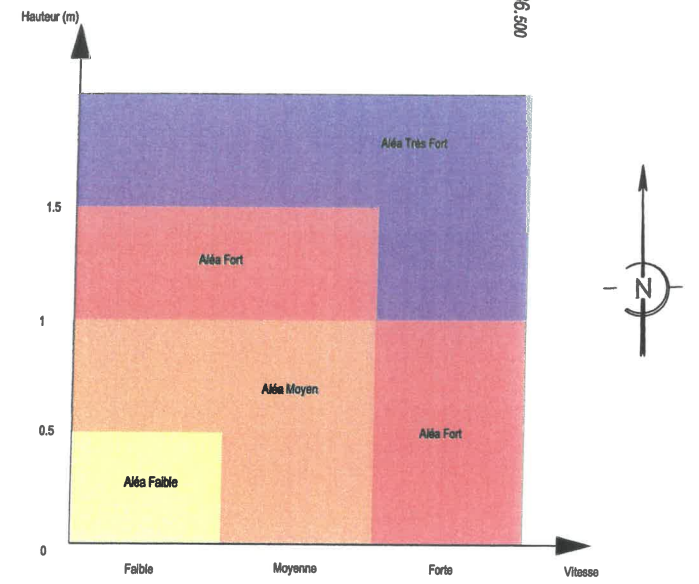
D3083

Echelle : 1/5000

Novembre 2008

Légende :

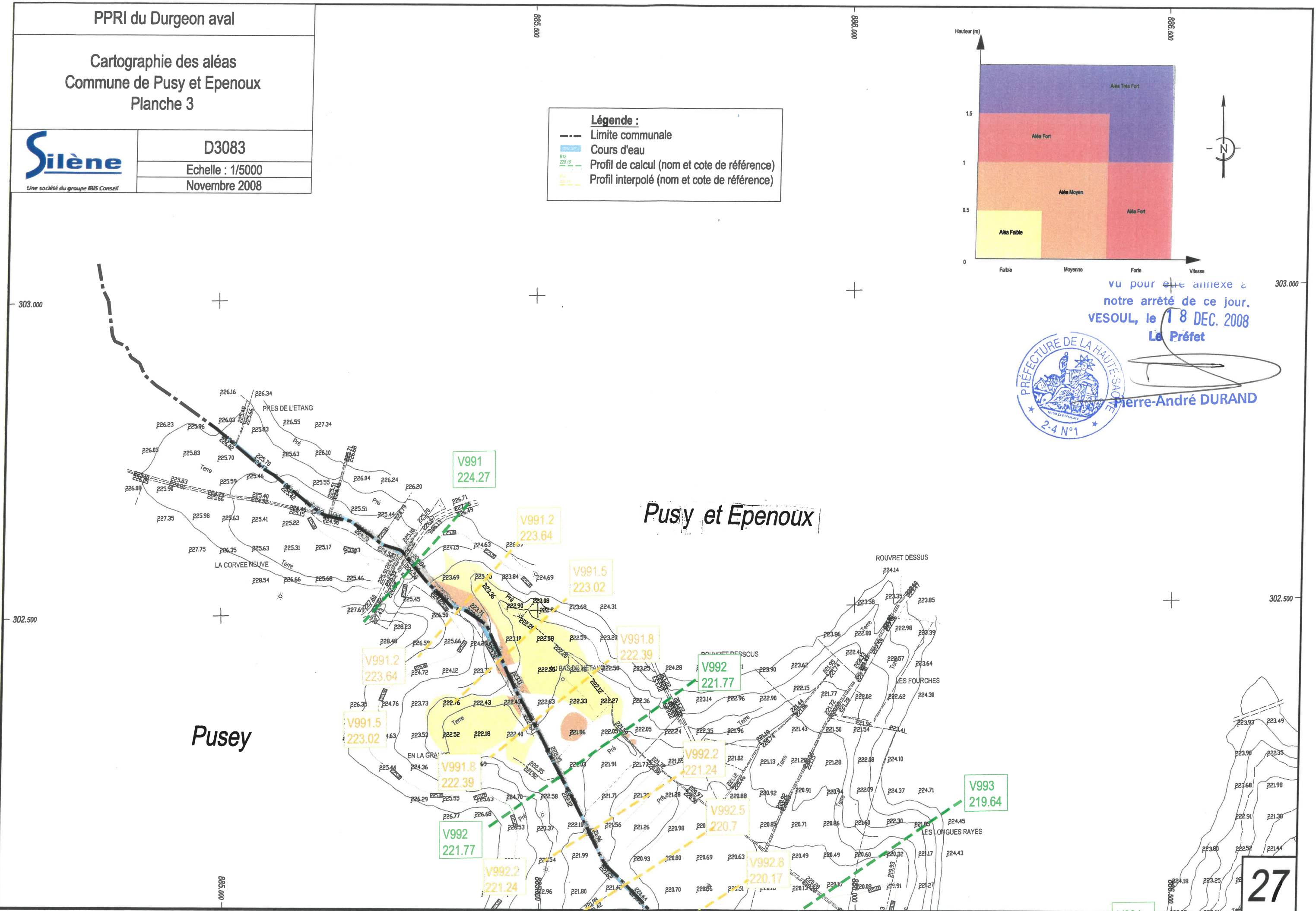
- Limite communale
- Cours d'eau
- Profil de calcul (nom et cote de référence)
- Profil interpolé (nom et cote de référence)



vu pour être annexé à
notre arrêté de ce jour,
VESOUL, le 18 DEC. 2008
Le Préfet



Pierre-André DURAND



PPRI du Durgeon aval

Cartographie des aléas
Commune de Pusey
Planche 1



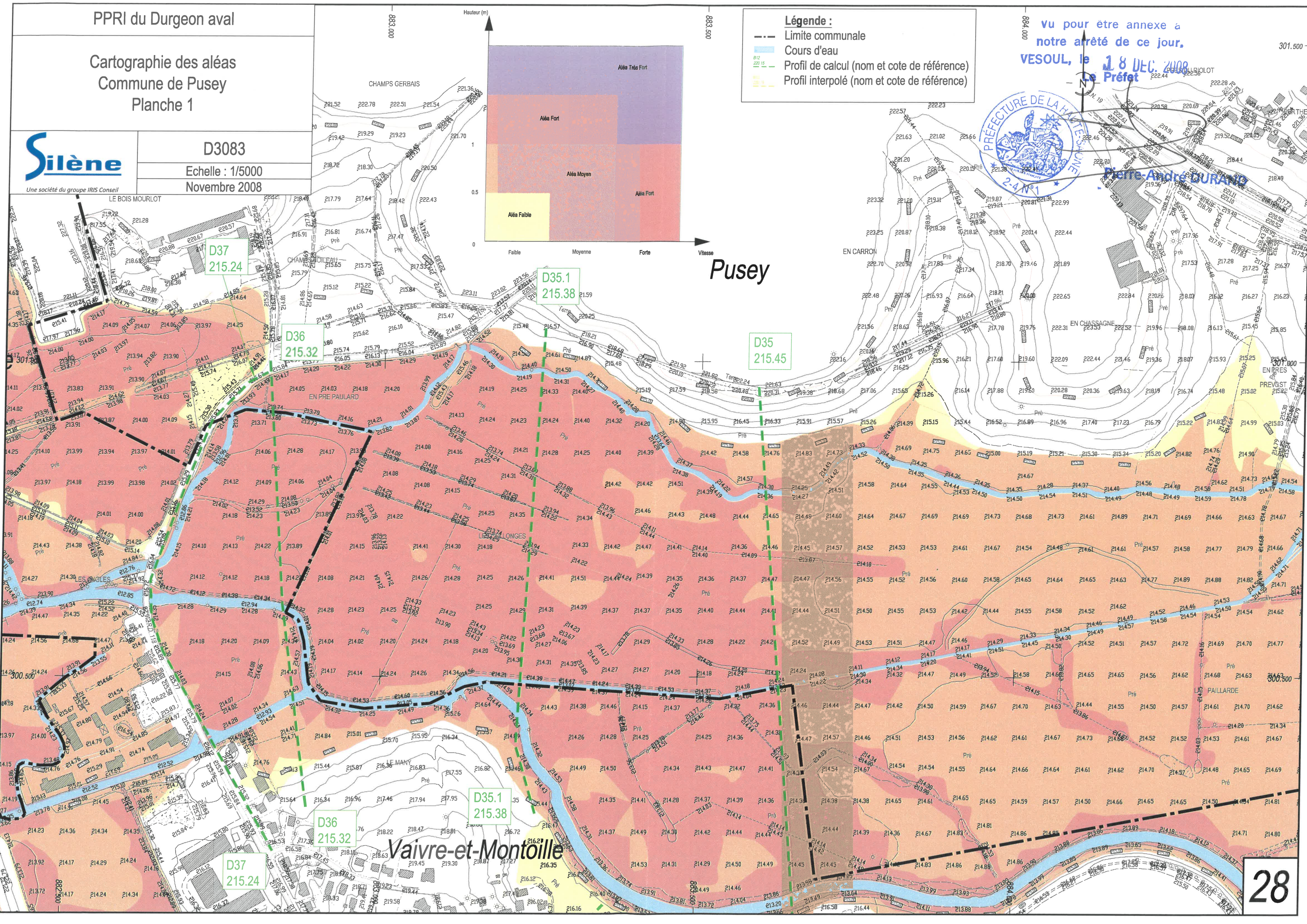
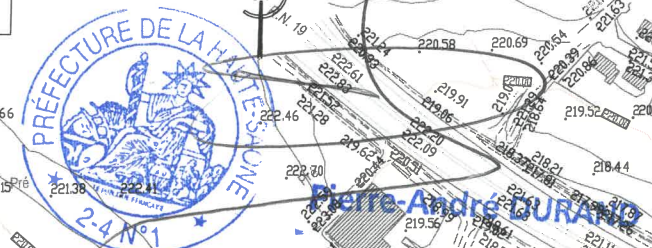
D3083

Echelle : 1/5000
Novembre 2008

Légende :

- Limite communale
- Cours d'eau
- Profil de calcul (nom et cote de référence)
- Profil interpolé (nom et cote de référence)

Vu pour être annexe à
notre arrêté de ce jour,
VESOUL, le 18 DEC. 2008
Le Préfet





PPRI du Durgeon aval

Cartographie des aléas
Commune de Pusey
Planche 2



D3083
Echelle : 1/5000
Novembre 2008

Légende :

- Limite communale
- Cours d'eau
- Profil de calcul (nom et cote de référence)
- Profil interpolé (nom et cote de référence)

